

catálogo para profesionales

catálogo para profesionales



*Materiales
y Complementos
para el Viverismo
y la Jardinería*

2015
2016



TOLTEX

SERRALUNGA
1825

ICL Specialty
Fertilizers

FELCO



MANKAR

GRIPPLE

THERMODISC

plantSCAPE
perfect plants in public places

BELLOTA



wanzi

SUPERROOTS
AIR-POT



mendi



visítenos en: www.myc-5.com

www.myc-5.com



ETIQUETAS



Rafia Sintética

Código	Descripción
CORA-I001	RAFIA CORTADA sintética Para marcar (60 cm de largo) Diferentes colores 1 Paquete 370 tiras aprox. (200 gr.) 1 Saco 50 paquetes (10 Kg.)



RAFIA CORTADA

Cinta en Bobina Pequeña

Código	Descripción
ETIQ-BOBINA	Cinta de colores PERSONALIZADA - Para marcar Bobinas de 230 m. de largo y 1 cm. de ancho Pedido mínimo 20 Bobinas de cada color.



PERSONALIZADA

Código	Descripción
CORA-I002	Cinta de colores BOBINA PEQUEÑA - Para marcar Bobinas de 230 m. de largo y 1 cm. de ancho



BOBINA PEQUEÑA

Cinta de Polietileno

Se corta fácilmente con la mano

Código	Descripción	x paq
CORA-ALEM-ECO	CINTA ALEMANA - Para marcar 2,5 cm. de ancho x 100 m largo Colores: Blanco, Amarillo, Azul, Fucsia, Naranja, Rojo, Verde y Violeta.	10

CINTA ALEMANA



Código	Descripción	x paq
CORA-ALEM-BI	CINTA ITALIA BICOLOR - Para marcar 2,5 cm. de ancho x 100 m largo Colores: Amarillo, Rojo, Verde, Azul, Fucsia, Naranja y Violeta. Impresión: Negro sobre Color o Blanco sobre Color	10



CINTA ITALIA BICOLOR

NOVEDAD

Tiras Seltas de Colores

Código	Descripción
CORA-TAPLI5	Tira alambre plastificado 15 cm. de colores



Portacarteles

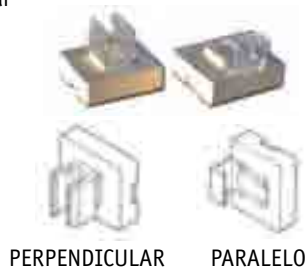
Para configurar a medida según las necesidades.

Código	Descripción
ETIQ-BASE-NT	Base NT Acero inoxidable para tubo 12 mm
ETIQ-BASE-PLA	Base K ECO para tubo de 12 mm Gris antracita
ETIQ-TUB-ALUM	Tubo Aluminio Extensible de 32 a 62 cm
ETIQ-SOPT	Soporte T a marco (plástico) A5
ETIQ-MAR	Marco A5 verde de plástico
ETIQ-MARA4	Marco A4 verde de plástico
ETIQ-PI	Pizarra A5 negra (pequeña 149 x 210)
ETIQ-PIA4	Pizarra A4 negra (grande 210 x 297)



Iman para Portacarteles

Código	Descripción
ETIQ-IMAN	Iman soporte A5 perpendicular
ETIQ-IMANPA	Iman soporte A5 paralelo



Soporte para Portacarteles

Código	Descripción
ETIQ-SOMET	Soporte metálico para colgar



Portacarteles Negros con base de 15 x 15

Código	Descripción	Unid./Paq.
ETIQ-SL810	Portacarteles 810 negra A5 recta	25

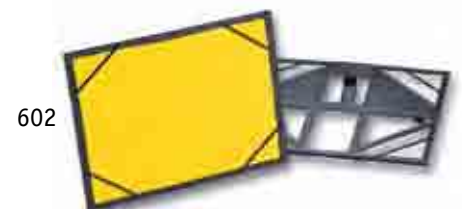
Portacarteles Negros con base de 25 x 25 Telescópicas Altura regulable de 60/90

Código	Descripción	Unid./Paq.
ETIQ-SL800	Portacarteles 800 negra 20 x 15 inclinada	25
ETIQ-SL806	Portacarteles 806 negra A4 inclinada	25



Portaetiqueta para Carris

Código	Descripción	Unid./Paq.
ETIQ-SL602	Etiqueta 602 para Carris 20 x 15	25



Etiquetas Plástico para Plantar

PLANAS

Código	Descripción	Etiqueta	Bolsa	Caja	Colores
ETIQ-P015	Altura total 15 cm.	5,5 x 3,5	100	3.000	Amarillo
ETIQ-P0135SL	Altura total 15 cm.	5,5 x 3,5	100	1.000	Rojo, Verde, Negro y Violeta
ETIQ-P0250SL	Altura total 25 cm.	10 x 6		100	Amarillo, Rojo, Verde y Negro
ETIQ-P030	Altura total 30 cm.	8 x 6		300	Amarillo



INCLINADAS

Código	Descripción	Etiqueta	Caja	Colores
ETIQ-P035	Altura del asta 35 cm.	9,5 x 6,5	220	Amarillo
ETIQ-P0400SL	Altura del asta 36 cm.	10 x 6,5	50	Amarillo, Rojo, Verde y Negro
ETIQ-P045	Altura del asta 50 cm.	16 x 10	100	Amarillo



INCLINADAS PIZARRA

Código	Descripción	Etiqueta	Caja	Colores
ETIQ-P0440BBSL	Altura del asta 37 cm.	12 x 7,5	50	Negra

TIPO ASTA

Código	Altura	x Paquete	Caja
ETIQ-AP030	Asta de 30 cm.	10	750
ETIQ-AP050	Asta de 50 cm.	10	600
ETIQ-AP0811P	Etiquetas blancas 7,8 x 11	200	



PORTAETIQUETAS

Código	Descripción	x Paquete
ETIQ-SL450	Porta etiquetas universal negra Altura 36 cm. - Asta 32 cm.	25
ETIQ-SL475	Porta etiquetas universal negra Altura 48,5 cm. - Asta 32 cm.	25

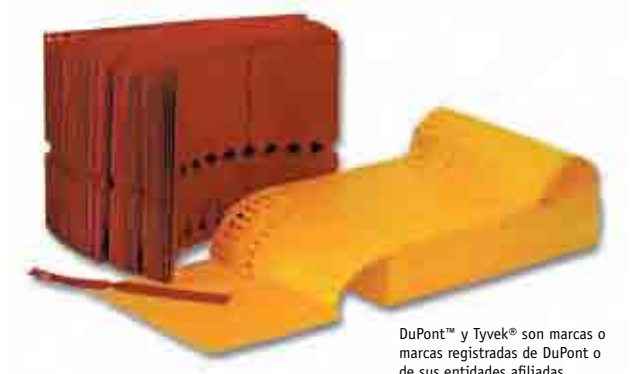


P0135SL P0250SL P030 P035 P0400SL P045 P044088SL AP050 AP030 SL450 SL475

Etiquetas con DuPont™ Tyvek®

para Ordenador 105 gr.

Código	Descripción	Color	Unid./Paq.
ETIQ-T2213B	22 x 1,3	blanco	5.000
ETIQ-T2213C	22 x 1,3	colores	5.000
ETIQ-T2225B	22 x 2,5	blanco	2.500
ETIQ-T2225C	22 x 2,5	colores	2.500



DuPont™ y Tyvek® son marcas o marcas registradas de DuPont o de sus entidades afiliadas.

Etiquetas para impresoras LASER blancas

Material Plástico de alta Resistencia a la Temperatura

Código	Descripción	Unid./Paq.
ETIQ-LASER	Etiquetas para impresora LASER Etiquetas 21x2,5 (11 por hoja)	1.100
ETIQ-LAS127	Etiquetas para impresora LASER Etiquetas 21x1,27 (22 por hoja)	2.200



Etiquetas BUCLE

Varios colores

Código	Descripción	Unid./Paq.
ETIQ-B012	Etiqueta BUCLE 12 x 1,3	1.000
ETIQ-B016	Etiqueta BUCLE 16 x 1,3	1.000
ETIQ-B020	Etiqueta BUCLE 20 x 2	500



Etiquetas con Alambre Plastificado

Varios colores

Código	Descripción	Unid./Paq.
ETIQ-A010	Etiqueta ALAMBRE 10 x 1,8	100
ETIQ-A012	Etiqueta ALAMBRE 12 x 3	100



Etiquetas Punta

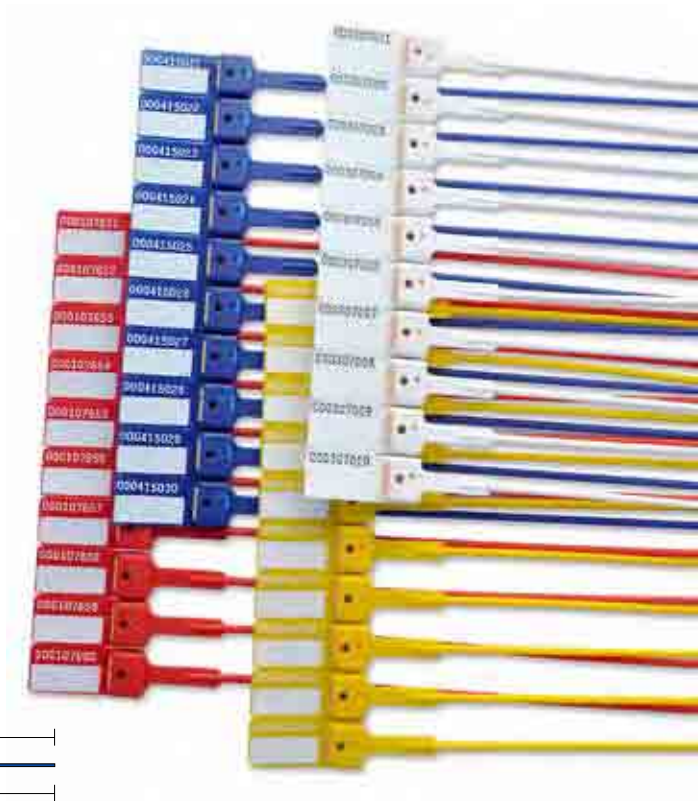
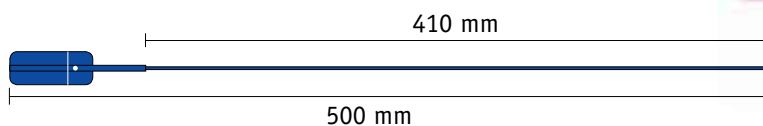
Código	Etiqueta	colores	Unid./Paq.
ETIQ-PU07	Etiqueta punta 7 x 1,3	blancas	250
ETIQ-PU10	Etiqueta punta 10 x 1,6	blancas	250
ETIQ-PUNTA	Etiqueta punta 12 x 1,8	colores	200
ETIQ-PU13	Etiqueta punta 13 x 1,8	blancas	250



Precintos de Seguridad Enumerados

Código	Descripción	Unid./Paq.	x Caja
BRO-SEC3.8	Precinto de seguridad	10	1.000

Material: Polipropileno con inserto metálico
Medida: 500 mm. largo total
Colores: Azul, Rojo, Amarillo o Blanco
Personalizables: A partir de 3.000 unidades.



Rotuladores Negros

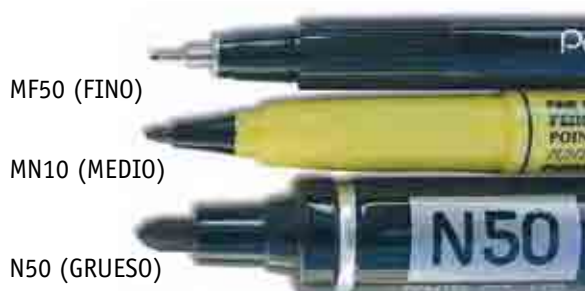
Permanentes para exterior

Código	Descripción	Unid./Paq.
ETIQ-N50	Rotulador NEGRO PENTEL N50 (Grueso)	12
ETIQ-M10	Rotulador NEGRO PENTEL MN10 (Medio)	12
ETIQ-MF50	Rotulador NEGRO PENTEL MF50 (Fino)	12

Rotuladores Blancos

Permanentes o de tiza lavable

Código	Descripción	Unid./Paq.
ETIQ-MMP20	Rotulador BLANCO PERMANENTE PENTEL Paint Marker	12
ETIQ-SMW26	Rotulador BLANCO TIZA LAVABLE PENTEL Wet Erase	12

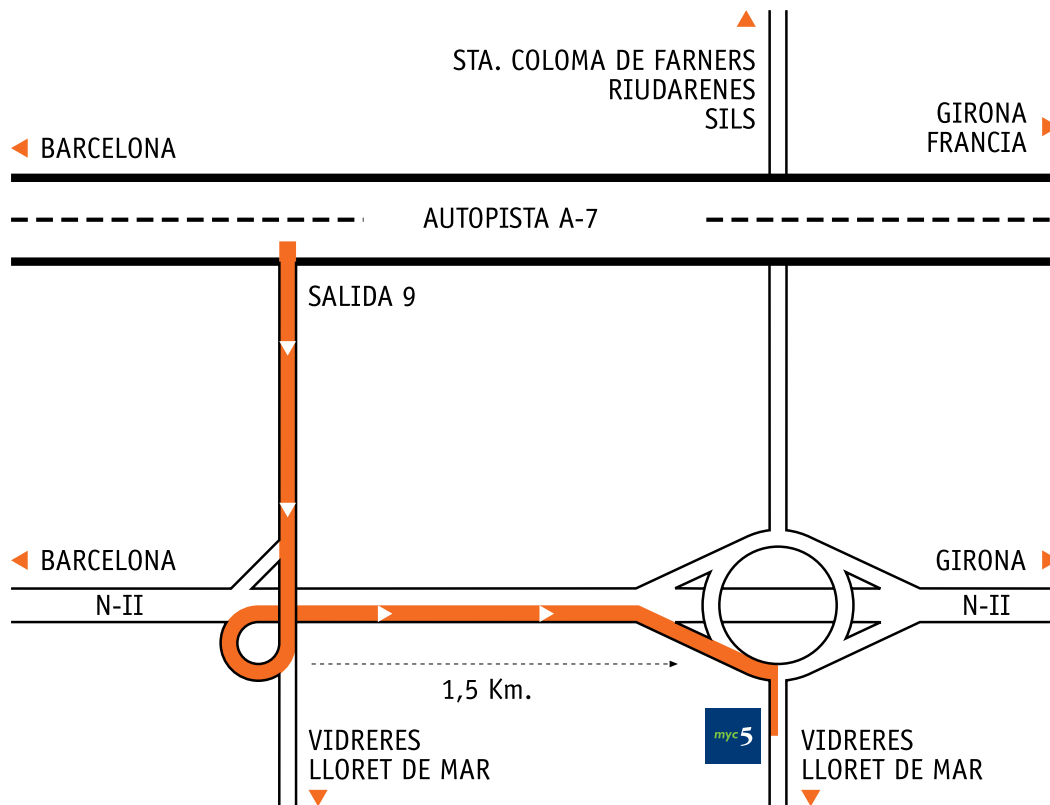




Condiciones de venta

- 1.- En el primer pedido el cliente deberá abonar la totalidad de la factura al contado.
- 2.- No se atenderán reclamaciones efectuadas después de los tres días de recepción de la mercancía.
- 3.- Todo litigio será resuelto en los tribunales de esta plaza renunciando el comprador al fuero de su domicilio.
- 4.- El precio de la mercancía se verá incrementado con el IVA correspondiente.

situación



**Material
y Complementos
para el Viverismo
y la Jardinería**

Cruce N-II / Ctra. Vidreres
Apartado de Correos 26
17410 SILS (Girona) SPAIN
Tel 972 87 51 97
Fax 972 85 04 82
www.myc-5.com
info@myc-5.com

Coordenadas GPS
LATITUD: 41 ° 48' 11,82" N
LONGITUD: 2° 45' 58,78" E