



*Materiales
y Complementos
para el Viverismo
y la Jardinería*

2015
2016



TOLTEX

SERRALUNGA
1825

ICL Specialty
Fertilizers

FELCO



MANKAR

GRIPPLE

THERMODISC

plantSCAPE
perfect plants in public places

BELLOTA



wanzi

SUPERROOTS
AIR-POT



mendi



visítenos en: www.myc-5.com

www.myc-5.com



TEJIDOS Y MALLAS



Tela Antigerminante para el Suelo

Código	Descripción
REDO-A	Tela antigerminante NEGRA 105 gr. Rollos de 100 m. de longitud - Anchos de 105, 210, 330, 420 y 525 cm.
REDO-B	Tela antigerminante NEGRA 130 gr. Rollos de 100 m. de longitud - Anchos de 105, 210, 330, 420 y 525 cm.
REDO-COLOR	Tela antigerminante VERDE, BLANCA O MARRON 105 gr. Rollos de 100 m. de longitud - Anchos. consultar disponibilidad.



CONSEJOS

Antes de colocar la tela antigerminante se recomienda aplicar en toda la superficie Herbicida y Antigerminante.

Para evitar que se deshilache al cortar la tela, utilizar un soldador de estaño.

CARACTERÍSTICAS TÉCNICAS



	NEGRA 130 Gr.		NEGRA 105 Gr.		METODO/TOLERANCIA
ARTICULO	64/1000 NNV		45/1000 NNV		
MATERIAL	Polipropileno	Polipropileno	Polipropileno	Polipropileno	
COLOR	Negro	Negro	Negro	Negro	
CONSTRUCCIÓN	110 x 10 cm.	62 x 10 cm.	110 x 10 cm.	43 x 10 cm.	DIN 53853/±2%
PESO	130 Gr/m2		105 Gr/m2		DIN 53352/±5%
RESISTENCIA	830 N/5 cm.	950 N/5 cm.	830 N/5 cm.	750 N/5 cm.	DIN 53857/±5%
ALARGAMIENTO	27%	24%	27%	16%	DIN 53857/±10%
PERMEABILIDAD	20 l/m2/s		8 l/m2/s		
ESTABILIZACIÓN UV	> 50% de la resistencia original despues de 2.000 horas de xenotest = 2 años y 4 meses de luz solar				UNI ISO 4892
ACABADOS	Termosoldado o Cosido				
NOTA	Cuadros verdes cada 15 x 15 cm.				



	VERDE 105 Gr.		MARRON 105 Gr.		METODO/TOLERANCIA
ARTICULO	45/1000 NNV		45/1000 NNB		
MATERIAL	Polipropileno	Polipropileno	Polipropileno	Polipropileno	
COLOR	Negro	Verde	Negro	Beige	
CONSTRUCCIÓN	110 x 10 cm.	43 x 10 cm.	110 x 10 cm.	43 x 10 cm.	DIN 53853/±2%
PESO	105 Gr/m2		103 Gr/m2		DIN 53352/±5%
RESISTENCIA	830 N/5 cm	600 N/5 cm	870 N/5 cm	770 N/5 cm	DIN 53857/±5%
ALARGAMIENTO	27%	21%	21%	20%	DIN 53857/±10%
PERMEABILIDAD	8 l/m2/s		8 l/m2/s		
ESTABILIZACIÓN UV	> 50% de la resistencia original despues de 2.000 horas de xenotest = 2 años y 4 meses de luz solar				UNI ISO 4892
ACABADOS	Termosoldado o Cosido				
NOTA	Cuadros verdes cada 15 x 15 cm.				

DuPont™ Plantex® Gold

Color marrón

Código	Descripción	Medidas
RAV-PL1100GOLD	PLANTEX GOLD 125 gr.	1 x 100 m
RAV-PL2100GOLD	PLANTEX GOLD 125 gr.	2 x 100 m

DuPont™ Plantex®

Color gris

Código	Descripción	Medidas
RAV-PL2100	PLANTEX 68 gr.	2 x 100 m
RAV-PL1100	PLANTEX 68 gr.	1 x 100 m
RAV-PL125	PLANTEX 68 gr. línea garden Box de 24 bobinas (40 x 60 x 100)	1 x 25 m



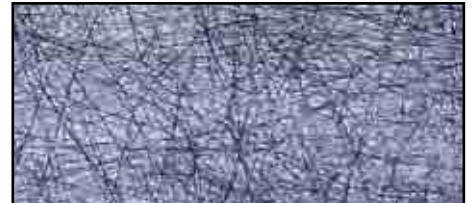
Box de 24 bobinas
MEDIDAS 40 x 60 x 100

Características

- Deja pasar el agua, pero no las malas hierbas, sin que se formen charcos.
- Deja que los abonos lleguen a las raíces de las plantas.
- Deja respirar el suelo.
- Es químicamente inerte y por tanto, inocuo para el medio ambiente.
- No altera el subsuelo ni la eficacia de los sustratos.

DuPont™ y Plantex® son marcas comerciales registradas o marcas comerciales de E.I. du Pont de Neumours and Company o sus afiliados.

CARACTERÍSTICAS TÉCNICAS	PLANTEX	PLANTEX GOLD Realizado en su cara marrón
Polímero	100% polipropileno	100% polipropileno
Tipo de estructura	Termoligada	Termoligada
Gramaje	68 grs/m ²	125 grs/m ²
Resistencia a la rotura	3,3 Kn/m	7,85 Kn/m
Capacidad de estiramiento	30%	55%
Permeabilidad (10 cm. agua)	260 l/m ² x seg	144 l/m ² x seg
Tratamiento U.V.	18 meses manteniendo el 50% de su resistencia	36 meses manteniendo el 100% de sus propiedades



Red de Coco

Código	Descripción
COCO-RED25x25 4	Red de Coco 400 gr/m ²

Idóneo para la estabilización de taludes.
Ecológico, biodegradable.

Material:	Hilo de coco 100%
Peso:	400 g/m ²
Peso Rollo:	40 Kg.
Malla:	2,5 x 2,5 mm
Color:	Marrón Natural
Largo:	50 metros
Ancho:	2 metros
Área Rollo:	100 m ²

RED DE COCO



Manta de Coco

Código	Descripción	Peso
COCO-MAN500 225	Manta de Coco para taludes	500 gr/m ²
COCO-MAN650 225	Manta de Coco para taludes	650 gr/m ²

Idóneo para la estabilización de taludes, ecológico, biodegradable.

Peso:	500 g/m²	650 g/m²
Material:	Coco 100%	Coco 100%
Peso Rollo:	25 Kg.	32,5 Kg.
Grosor:	4-5 mm	6-7 mm
Color:	Marrón Natural	Marrón Natural
Largo:	25 metros	25 metros
Ancho:	2 metros	2 metros
Área Rollo:	50 m ²	50 m ²

MANTA DE COCO



Manta KP100

Código	Descripción
COCO-CKP	Manta degradable para la protección.

La manta KP100 ofrece una protección provisional duradera y eficaz para pendientes estables, hasta 1:1, en canales y zonas que precisen cobertura durante un máximo de 36 meses.

La manta ofrece un control efectivo de la erosión, así como protección de la vegetación en taludes, muros de contención de tierras, vertederos, canales de drenaje, márgenes fluviales y riberas.

Composición:	Matriz 100% fibra de coco cosida a dos finas redes fotodegradables de Polipropileno estabilizado contra los UV.
Peso:	350/370 g/m ²
Grosor:	10-12 mm
Porosidad:	95 %
Durabilidad aproximada:	36 meses
Velocidad máx. paso de agua admisible, sin vegetar:	3,05m/seg.

MD Resistencia a la tracción:	3,70kN/m
MD Elongación:	31,20%
CD Resistencia a la tracción:	1,20kN/m
CD Elongación:	23,70%

Especificaciones del rollo:	Ancho: 2,40 m.
	Largo: 50 m.
	Peso del rollo: 42 Kg.
	Diámetro del rollo: 28 cm
	Área: 120 m ²

KP100



Geoyuta

Código	Descripción	Medidas
GEO-YUT200	Red de Yuta para taludes 100 gr/m2.	2 x 80/100 m.

Hilo:

- Material Yuta 100% (Corchorus)
- Tipo 100% tossa max 2% aceite
- Tensión al rasgado 8 lbs (3.632 gr.)

Tejido: Tejido de yuta
Estructura: 18 x 18 / (10 cm.)
Trama: 18 hilos en 10 cm.
Urdimbre: 18 hilos en 10 cm.
Color: Marrón natural
Ancho: 200 cm.
Longitud: 80 a 100 metros.
Peso: 100 gr/m2 (+- 3%)
Embalaje: Anima de carton



Fieltro PLA 100% Biodegradable

Código	Descripción
TO-FP165	Fieltro 100% Biodegradable 1, 2 y 3 m. de ancho x 100 m. de largo

El fieltro 100% Biodegradable PLA (Poli Acid Láctic) combina el rendimiento de una tela tejida y la calidad de un fieltro. Ligero (190 g/m²), resistente, fácil de colocar, mecanizable. Detiene el crecimiento de malas hierbas permitiendo al mismo tiempo dejar pasar el agua necesaria para la planta.

Biodegradable: En 48 meses
Material: 100% PLA (Poli Acid Láctic)
Peso: 190 g/m2
Color: Marrón
Largos: 100 metros
Anchos: 1, 2 y 3 metros
Norma: DIN EN 13432



Manta de Riego 300 gr./m2

Con malla de sujeción

Código	Descripción	largo
MANTA-REG	Manta de Riego con malla de sujeción. 50 m. Medidas 1, 1.5, 2 m. ancho	

Artículo: Manta de riego
Construcción: Fieltro Punzonado Compuesto de:
 A - Soporte de tejido de Polipropileno de 55 gr./m2. y entramado a 8x8 hilos por pulgada y con denier de hilo 775
 B - Fibra acrílica reciclada con un gramaje de 300 gr/m2.

Absorción: 6 veces su peso en agua.
Reciclable: 100%



Manta de Térmica

17 gr./m2

Código	Anchos	Largos
MANTA-TE17.	2,3 m. 2,4 m. 2,5 m. 2,6 m. 3,4 m. 4 m. 4,2 m. 6,4 m. 8,5 m.	100, 250 y 500 m.

30 gr./m2

Código	Anchos	Largos
MANTA-TE30.	2,25 m. 3,2 m. 6,4 m.	100 o 250 m.

Protección flexible y duradera, favorece las condiciones necesarias para el desarrollo vegetativo de las plantas.
Proteje del hielo y los insectos, permite el paso de agua.
Se puede colocar directamente sobre el cultivo.

Protección: UVA

Material: Polipropileno

Color: Blanco

Geotextil

Color Blanco

Código	Descripción	Medidas
GEO-TEX150	Geotextil 150 Gr./m2	2 x 100 m.
GEO-TEX200	Geotextil 200 Gr./m2	2 x 100 m.

Bobina de Polietileno (Para el suelo)

Código	Descripción
POLIET-BOBINA	Bobina de Polietileno Color: Negro Gramaje: 190 /195 gr/m2 Grosor: 0,18 mm. grosor Medidas: (2 - 2,5 - 3 - 4 - 6 m) x 100 m. largo Medidas: (8 - 10 - 12 - 14 m) x 50 m. largo

Bobina de Polietileno (Para invernaderos)

Código	Descripción
POLIET-ADDIT	Film de polietileno ADDITIVATO Color: Neutro transparente Gramaje: 190 /195 gr/m2 Grosor: 0,18 mm. Anchos: 6-7-8-9-10-11-12-13 y 14 metros Largos: 50 ó 100 metros Duración: 1 año, desde septiembre. Buena resistencia a los rayos UVA
POLIET-LONGLF	Film de polietileno LONG LIFE Color: Neutro transparente Gramaje: 200 /205 gr/m2 Grosor: 0,2 mm. Anchos: 6-7-8-9-10-11-12-13 y 14 metros Largos: 50 ó 100 metros Duración: 2 campañas centro/sur de España 3 campañas norte de España Alta resistencia a los agentes atmosféricos. Maxima resistencia a los rayos UVA
POLIE-MULEVA42	Film de Polietileno LONG LIFE MULTIEVA 42 Tratamiento Anticondensación Alto aislamiento térmico Color: Neutro transparente (alta transparencia) Gramaje: 200 /205 gr/m2 Grosor: 0,2 mm. Duración: 4-5 campañas Anchos: 2-2,5-3-6-7-8-9-10-11-12-13 y 14 m. Largos: 50 ó 100 metros

MANTA TÉRMICA



GEOTEXTIL



POLIETILENO PARA EL SUELO



POLIETILENO PARA INVERNADEROS



TEJIDO PLANO

Malla Sombreadora

Malla de monofilamento (HDPE) tratada con anti UV.
Medidas de 1,2 a 5 m. x 100 m. y 6 a 12 m. x 50 m.
ROLLOS ENTEROS O CORTADO A MEDIDA

Código	Descripción	Peso
SOM-TPVE50	Malla sombreo VERDE 50 %	96 gr/m ²
SOM-TP-BL50	Malla sombreo BLANCA 50 %	96 gr/m ²
SOM-TP-NE50	Malla sombreo NEGRA 50 %	96 gr/m ²
SOM-TPVE70	Malla sombreo VERDE 70% - 75%	136 gr/m ²
SOM-TP-BL70	Malla sombreo BLANCA 70% - 75%	136 gr/m ²
SOM-TP-NE70	Malla sombreo NEGRA 70% - 75%	136 gr/m ²
SOM-TP-VN90	Malla ocultación VERDE/NEGRA 90 % de 2 a 12 metros de ancho	160 gr/m ²

TEJIDO PLANO

Malla Cortavientos

Malla de monofilamento (HDPE) tratada con antiUV.
Especialmente indicada para reducir la fuerza del viento al pasar por ella, evitando así posibles daños al cultivo.

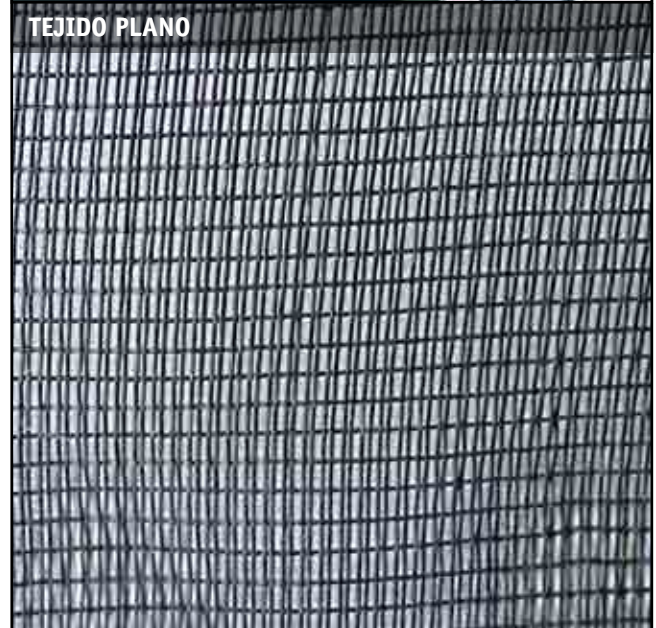
Código	Descripción	Peso
MALLA-CORT50%	Malla cortavientos 50% BLANCA	96 gr/m ²
MALLA-CORT50%N	Malla cortavientos 50% NEGRA	96 gr/m ²
MALLA-CORT70%	Malla cortavientos 70% BLANCA	136 gr/m ²
MALLA-CORT70%N	Malla cortavientos 70% NEGRA	136 gr/m ²

RAFIA

Malla Sombreadora o Ocultación

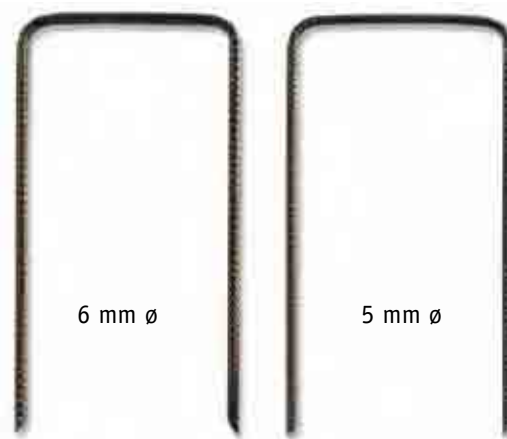
Colores A: Verde claro - Blanco - Negro - Verde Oscuro.
Colores B: Marrón Brezo - Marrón Caña.
Colores C: Rojo - Azul.

Opacidad	Formato	Anchos	Largo	Colores
40%	Rollos	1,5 - 2 m.	50 m.	A
40%	Rollos	1,5 - 2 m.	100 m.	A
40%	A medida			A
50%	A medida			A
70%	Rollos	1 - 1,5 m.	50 m.	A
70%	Rollos	2 m.	50 m.	A B C
70%	Rollos	1 - 1,5 - 2 - 3 - 4 m.	100 m.	A
70%	Mini Rollos	3 m.	4 m.	A
70%	Mini Rollos	1 - 2 - 4 m.	5 m.	A
70%	Mini Rollos	1,5 m.	5 m.	A B
70%	Mini Rollos	4 m.	8 m.	A
70%	Mini Rollos	1 - 1,5 - 2 m.	10 m.	A
70%	A medida			A B C
90%	Rollos	1 m.	50 m.	A B
90%	Rollos	1,5 - 2m.	50 m.	A
90%	Rollos	1 - 1,5 - 2 - 3 - 4 m.	100 m.	A
90%	Mini Rollos	1 - 2 m.	5 m.	A
90%	Mini Rollos	1,5 m.	5 m.	A B
90%	Mini Rollos	1 - 1,5 - 2 m.	10 m.	A



Grapas

Código	Descripción	x paq.
REDA-P009	Grapa para sujeción tela BRUNITO con punta. Tipo rea de 6 mm de diámetro 11 cm. ancho x 22 cm. de largo	100
REDA-P008	Grapa para sujeción tela BRUNITO con punta. Tipo rea de 5 mm de diámetro 11 cm. ancho x 22 cm. de largo	100

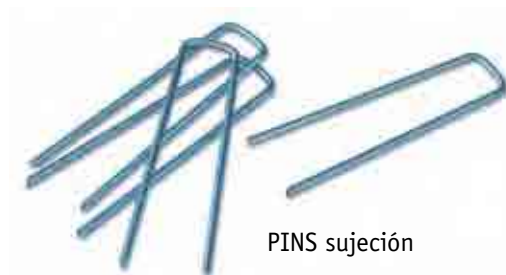


Pins de Fijación

Código	Descripción	x paq.
REDA-PIN-20P	Pins de fijación 13 x 3 (calibre 3,6 mm) Acero Galvanizado, con punta Bolsas de 20 unidades	20



Código	Descripción	x paq.
REDA-PIN-GRAP	Pins de fijación 13 x 3 (calibre 3,6 mm) Acero Galvanizado, con punta	1.000



Punzones para Sujeción Galvanizados

Código	Descripción	x paq.
REDA-P001	Punzón metálico GALVANIZADO. Largo 30 cm. Cabeza 8 cm. diámetro	100



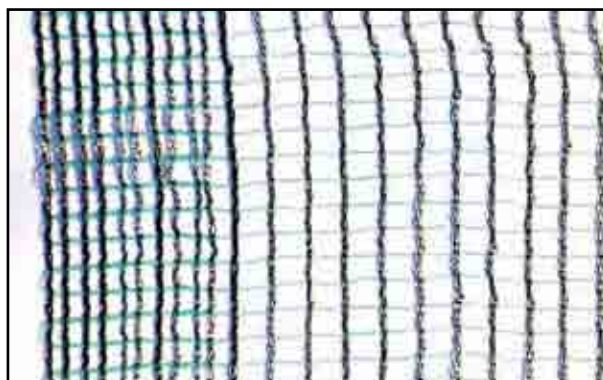
Punzones para Sujeción Plástico

Código	Descripción	x paq.
REDA-P004	Punzón de plástico dentado Largo 15 cm. Cabeza 3 cm. diámetro	1.000



Malla Antipajaros

Código	Descripción	Medidas
MALLA-PA310	Malla Antipajaros	3 x 10 m.
MALLA-PA4100	Malla Antipajaros	4 x 100 m.
MALLA-PA610	Malla Antipajaros	6 x 10 m.



Toldos de Polietileno

Con ojales Metálicos

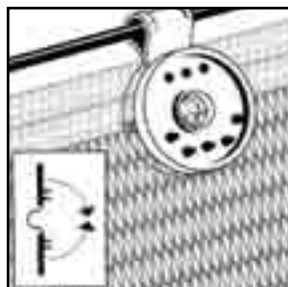
Código	Descripción	Medidas
CERT-0203	Toldo de Polietileno con ojales.	2 x 3 m.
CERT-0305	Toldo de Polietileno con ojales.	3 x 5 m.
CERT-0406	Toldo de Polietileno con ojales.	4 x 6 m.
CERT-0610	Toldo de Polietileno con ojales.	6 x 10 m.



Pinza para Sujeción de Malla Sombreo

Verde o Negro

Código	Descripción	x caja
PINZA-GRA	Pinzas Sujeción a granel.	600/1.000



Malla Protección para Camiones

Con ojales Metálicos

Medidas ajustadas a cada cliente.

Código	Descripción	Opacidad
RED-CAMION50	Toldo de red de sombra con ojales.	50%
RED-CAMION	Toldo de red de sombra con ojales.	70%
RED-CAMION90	Toldo de red de sombra con ojales.	90%



Cola para Tela Antigerminante

Cola especial para unir la tela antigerminante entre si

Código	Descripción	Litros
COL-5	Bote de cola COLLAK R-7528	5 Litros.
COL-25	Bote de cola COLLAK R-7528	25 Litros.

MODO DE UTILIZACIÓN

Aplicar a dos caras mediante espátula lisa o dentada sobre superficies debidamente preparadas (secas, duras, limpias de polvo o grasa).

Dejar evaporar el disolvente hasta que las superficies estén secas al tacto, unos 10 - 15 minutos en función de las condiciones ambientales y a continuación efectuar la unión. Después proceder a un enérgico frotado.



Cinta Adhesiva Reparadora para Invernaderos

Código	Descripción	Largo	Ancho
CORA-IN-5CM	Cinta Reparadora Tesa	33 m.	5 cm.
CORA-IN-10CM	Cinta Reparadora Tesa	33 m.	10 cm.
CORA-IN-75X	Cinta Reparadora	33 m.	7,5 cm.
CORA-IN-10X	Cinta Reparadora	33 m.	10 cm.
CORA-IN-20X	Cinta Reparadora	33 m.	20 cm.



Pintura de Sombreo

Para pintar las cubiertas de los invernaderos.
Mezclar 25 kilos con 80 litros de agua.
Para unos 400 o 500 m2 aproximadamente.

Código	Descripción	Litros	Peso
SOMBR-SER15	Pintura de Sombreo SERIX	14 l.	25 kilos

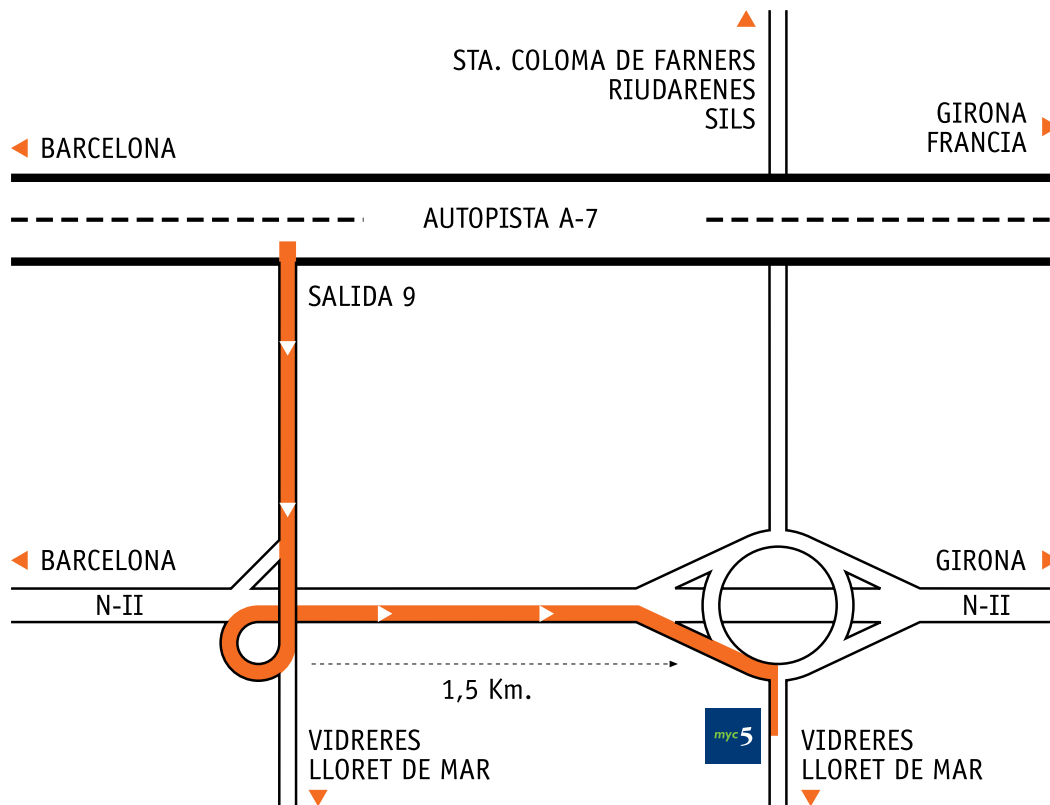




Condiciones de venta

- 1.- En el primer pedido el cliente deberá abonar la totalidad de la factura al contado.
- 2.- No se atenderán reclamaciones efectuadas después de los tres días de recepción de la mercancía.
- 3.- Todo litigio será resuelto en los tribunales de esta plaza renunciando el comprador al fuero de su domicilio.
- 4.- El precio de la mercancía se verá incrementado con el IVA correspondiente.

situación



Cruce N-II / Ctra. Vidreres
Apartado de Correos 26
17410 SILS (Girona) SPAIN
Tel 972 87 51 97
Fax 972 85 04 82
www.myc-5.com
info@myc-5.com

Coordenadas GPS
LATITUD: 41 ° 48' 11,82" N
LONGITUD: 2° 45' 58,78" E